

## คุย กับ ผู้อ่าน

### อันเนื่องมาจากสวนโมกข์-ธรรมกาย-สันติอโศก

ในการเขียนเรื่องสวนโมกข์-ธรรมกาย-สันติอโศก ซึ่งจบลงในฉบับนี้นั้น เนื่องจากสำนักเหล่านี้มีทั้งคนรักและคนเกลียดอย่างรุนแรง ดังที่กล่าวไว้แล้ว ผู้เขียนก็พลอยได้รับดอกไม้หรือก้อนอิฐไปด้วย ดังจะขอนำมาเล่าให้ฟังเล็กน้อย

เรื่องสวนโมกข์ไม่ได้รับคำตำหนิติเตียน อาจจะเป็นเพราะตั้งมานานจนคนเข้าใจกันแล้ว หรือด้านนี้เกี่ยวข้องยากก็ได้

เรื่องธรรมกายมีเขียนเชียร์มาแยะ มีลูกศิษย์ธรรมกายเขียนมาแสดงความน้อยใจ ๒ ราย แต่ไม่พูดอะไรรุนแรง ต้องนับว่าลูกศิษย์สำนักนี้มีความสงบ คงจะเป็นด้วยผลของสมาธิ

เกี่ยวกับสันติอโศกจะรุนแรงกว่าเพื่อน พระที่ชอบกันรูปหนึ่งเขียนมาว่า "เรื่องเกี่ยวกับสวนโมกข์และธรรมกายนั้นคุณหมอวิเคราะห้ได้ถูกต้องดีมาก แต่สันติอโศกและโพธิรักษ์นั้นเข้าใจว่า 'ข้อมูล' คลาดเคลื่อนไปมาก อาตมาใกล้ชิดกับโพธิรักษ์มานานจึงรู้กำพิศท่านดี....."

อีกฉบับหนึ่งคงจะเป็นลูกศิษย์สันติอโศก คงจะเห็นว่าพูดเกี่ยวกับมังสวิรัติน่าสนใจ จึงเขียนมาว่าดังนี้

เรียนคุณหมอประเวศ วัชชี ที่เคารพ

ได้อ่านจากหมออ่าวบ้าน เกี่ยวกับการที่พระพุทธเจ้าทรงฉันเนื้อสัตว์หรือไม่ฉัน อยากให้คุณหมอได้อ่านพระสูตรที่พระพุทธองค์ระบุชัดเจนลงไปเลยว่าไม่ฉันเนื้อสัตว์ จากของมหายานเขาบ้าง เพื่อไม่ลำเอียงเข้าข้างตนที่อยู่ทางเถรวาท และอยากให้คุณหมอได้เปิดใจกว้างในเรื่องวิเคราะห้มังสวิรัตินี้เพิ่มขึ้น ซึ่งพระสูตรที่ท่านพุทธทาสแปลไว้และเผยแพร่ในหมู่ชาวพุทธทั่วไปเป็นอันมาก

รักและเคารพ  
ไท



ป.ล. ได้ส่งลิงกาวตารสูตรมาให้ ๑ ฉบับ

ฉบับถัดไปเป็นพวกเกลียดสันติอโศก จึงเขียนมาด่าเลย ดังไประณียบัตรข้างล่างนี้

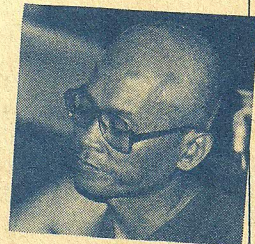
เรียนท่าน ศ. ประเวศ วัชชี ที่นับถือ

ขออภัยเดอะนะครับที่จำเป็นต้องเขียนถึงท่าน เกี่ยวกับท่านนำตัวท่านไปมั่วกับ ลัทธิบ้าๆ บอๆ สันติอโศก เปลี่ยนตัวเปล่าๆ

ทางที่ท่านน่าจะตีตัวออกห่างเสียยังจะดีกว่าเป็นไหนๆ ท่านที่เคารพครับกรุณาท่านอย่าทำให้พ่อแม่ปู่ย่าตายายต้องเสียใจเลยครับ

พุทธศาสนาเจริญมาเป็นพันๆ ปี ถ้าไม่ตีจะเจริญมาได้ยังไง ขอเสียที่เดอะครับ สมองขนาด ดร.พี เอช ดี จะโง่ก็ให้มันรู้ไป จะได้เลิกนับถือกันเสียที อย่า ทิฐิ อย่า มานะ อย่า อวดดี อย่า อวดฉลาดในความโง่ เก่งเฉพาะวิชาแพทยศึกษาก็ให้ อย่าแสร้งเรื่อง

นับถือกันจึงเตือน เชื้อก็ได้อ้อ ไม่เชื้อก็ได้อ้อ  
๑๔ ต.ค.



ผมยังได้สำเนาจดหมายผู้รักสันติอโศกต่ออาจารย์สฤษดิ์พงษ์ วรรณปก ด้วยความรุนแรง มีทั้งแรงไปแรงมา ทั้งๆ ที่ต่างนับถือพระพุทธเจ้า

ผมเข้าใจว่าศาสนาเป็นเรื่องของสุทธิ ปัญญา เมตตา จันดี ถ้ายึดมั่นถือมั่นมากก็รุนแรงมาก ชาวพุทธทั้งหมดถูกลัทธิวัตถุนิยมตีจนจะตกเวทีอยู่แล้ว ถ้าขัดแย้งกันมากย่อมไม่มีแรงที่จะไปต่อสู้เอาชนะวัตถุนิยม ควรจะสามัคคีกัน เพื่อจะได้กอบกู้พุทธเกษตรให้เจริญขึ้นในดินแดนแห่งนี้

วัชชี