

การพัฒนาแบบสมดุล

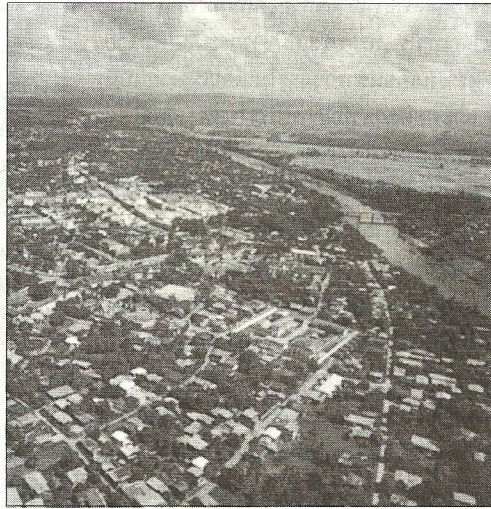
ขณะที่เขียนคุยกับผู้อ่านนี้ เป็นกลางเดือนเมษายนพอดี อากาศกำลังร้อนจัด ความแห้งแล้งแผ่ซ่านทั่วไป ผู้คน พืช สัตว์ แผ่นดิน ถูกเผาเกรียมทั้งกายและใจ และอาจถึงล้มตาย

คำถามก็คือ อากาศร้อนจัดขึ้นเรื่อย ๆ ความแห้งแล้งเพิ่มมากขึ้นเรื่อย ๆ จริงหรือไม่ ถ้าจริงก็เป็นสัญญาณอันตราย ถ้าร้อนกว่านี้และแล้งกว่านี้เราจะอยู่กันได้อย่างไร

ป่าไม้ของเราถูกทำลายไปมาก ความเป็นทะเลทรายกำลังตีบคานเข้ามา ต้นน้ำลำธารเหือดแห้งไป คนไทยกำลังขาดแคลนน้ำจืด

เราพัฒนาและดำรงชีวิตอยู่อย่างทำลายธรรมชาติมากเกินไป ถ้าธรรมชาติตายเราก็ตายด้วย การที่เราเป็นแบบนี้เพราะอวิชชาและตมหาเรื่องวิกฤติการณ์สิ่งแวดล้อม จึงไม่ใช่เป็นเรื่องที่จะทำอะไรกันนิด ๆ หน่อย ๆ แต่เป็นเรื่องถึงชีวิตที่คนโลกทัศน์ที่เดียวว่า

เราคิดว่าชีวิตคืออะไร
โลกคืออะไร



และชีวิตควรเป็นอย่างไร
อันเป็นคำถามพื้นฐาน
ถ้าเราไม่กลับไปแก้ไขความ
คิดพื้นฐานและวิถีชีวิต คงจะแก้
วิกฤติการณ์สิ่งแวดล้อมไม่ได้
ถ้าเราพัฒนาแบบเน้น
เศรษฐกิจอย่างเดียวยอมกระทบ
สิ่งแวดล้อมและสังคม และก็มีแต่

นักเศรษฐศาสตร์เท่านั้นที่เป็นผู้รู้ คนอื่นไม่มีความสำคัญ แต่ถ้าเราจะพัฒนาแบบได้สมดุลกันแล้ว ทุกคนทุกฝ่ายมีความสำคัญทั้งสิ้น ไม่ว่าจะเป็นนักปรัชญา นักศาสนา ผู้นำชุมชน ครู ฯลฯ

อากาศร้อน ถ้าเพียงแต่ร้อนเฉย ๆ หรือหุงตึงก็ไม่ได้เกิดประโยชน์เพราะรู้แต่ร้อน ๆ เท่านั้น แต่ถ้าร้อนแล้วทำให้เกิดปัญหา ก็จะมีอะไรต่ออะไรเชื่อมโยงถึงกันเข้ามา ทำให้เกิดปรากฏการณ์อากาศร้อน ปัญญาอย่างเดียวยังไม่พอ ต้องเชื่อมโยงให้เกิดจิตสำนึกด้วยว่าเราจะต้องทำให้ถูกต้องอย่างไร

เป็นคนต้องมีความถูกต้อง เมื่อถูกต้อง ทุกอย่างก็จะเป็นไปด้วยความเรียบร้อยทั้งมนุษย์และธรรมชาติ

วิ:เวตวิ:สี

นิตยสารหมอชาวบ้าน ดำเนินงานโดยมีได้หวังผลกำไรทางการค้า

คณะบรรณาธิการและผู้เขียนทุกท่านช่วยกันทำเป็นวิทยาทาน โดยมีได้รับค่าตอบแทนใด ๆ ทั้งสิ้น เพราะมีจุดมุ่งหมายร่วมกันที่จะถ่ายทอดวิชาการไปสู่ประชาชนมากที่สุด รายได้หลังจากหักค่าใช้จ่ายและเสียภาษีมอบให้แก่มูลนิธิหมอชาวบ้าน เพื่อใช้ในกิจกรรมสาธารณประโยชน์ต่าง ๆ